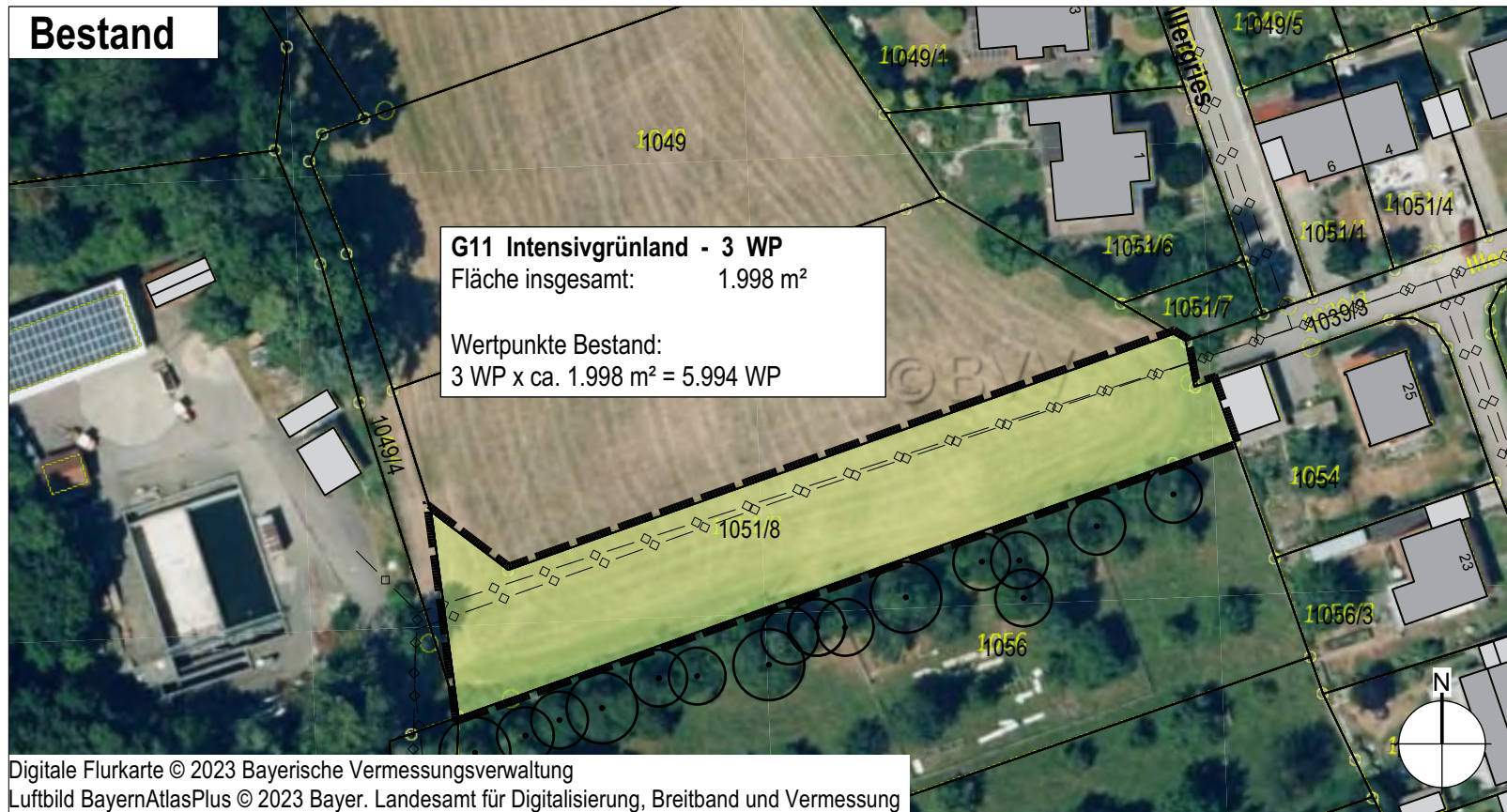







Bestand

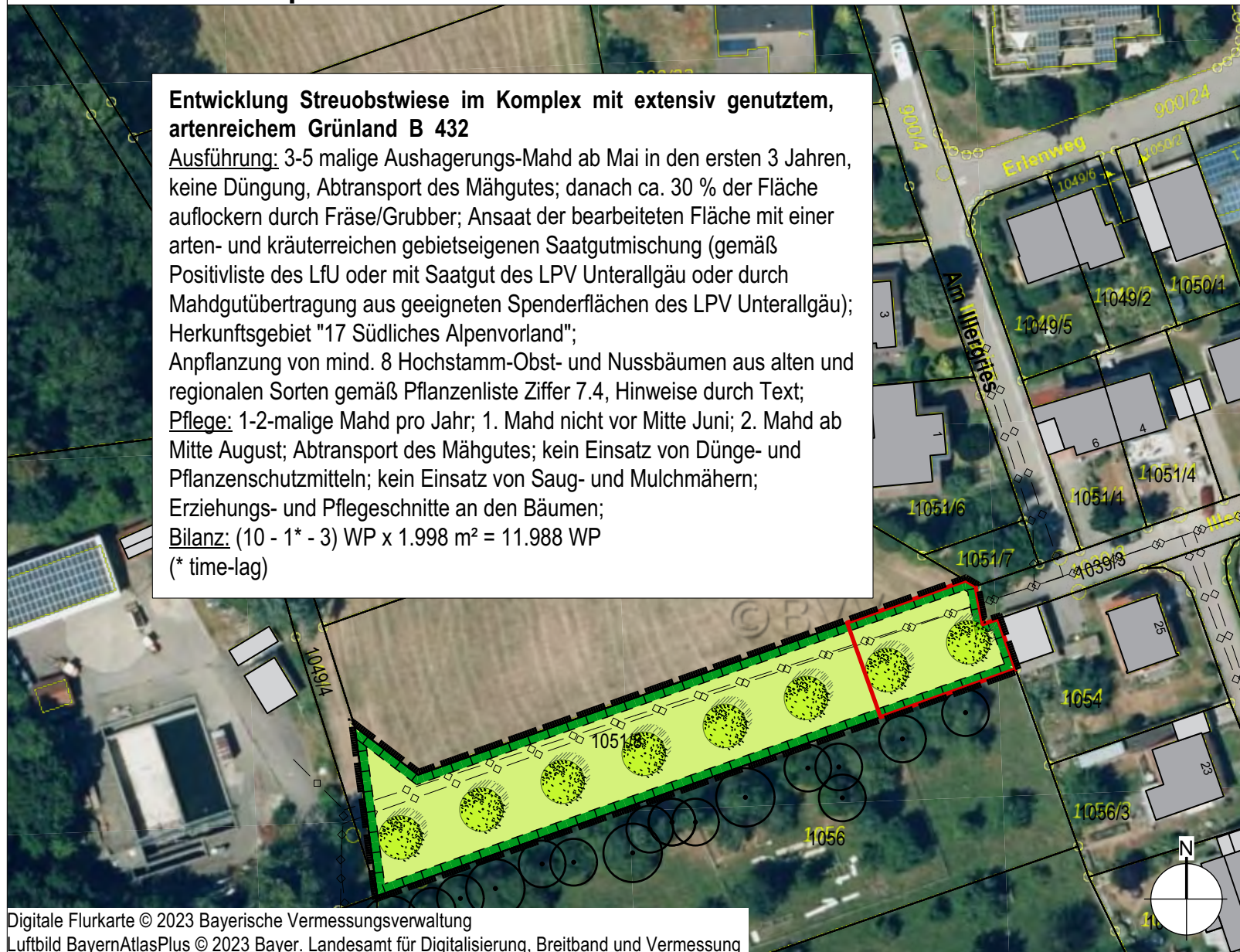


Legende

-  Flächenumgriff der Ausgleichsfläche
-  Teilflächen, Zuordnung BP "Am Reutenbach", ca. 403 m²
-  Obst- und Nussbäume (Hochstamm)
-  mäßig extensiv genutztes, artenreiches Grünland
-  Bestandsleitungen (Abwasser- und Trinkwasserleitung)



Maßnahmenkonzept



Zuordnung zum Bebauungsplan "Am Reutenbach"

Verbleibender benötigter Ausgleichsbedarf: 2.414 WP
 -> s. Berechnungen Themenkarte 1

Umfang Fläche Fl.-Nr. 1051/8	11.988 WP
- verbleibender Ausgleichsbedarf	2.414 WP

Restguthaben Fläche Fl.-Nr. 1051/8	9.574 WP
-> entspricht einer Fläche von ca. 1.595 m ²	

PROJEKTNR.: 22-031

Bebauungsplan

"Am Reutenbach"



Landkreis Unterallgäu
Gemeinde Buxheim
 Kirchplatz 2
 87740 Buxheim



Büro für Landschafts-
 Orts- und Freiraumplanung

Partnerschaftsgesellschaft mbB
 Wilhelm Daurer + Meinolf Hasse
 Landschaftsarchitekten bdla
 + Stadtplaner
 Buchloer Straße 1
 86879 Wiedergeltingen

Fon 08241 - 800 64 0
 info@daurerhasse.de

www.daurerhasse.de

PLANINHALT
 Themenkarte 2: Externe Ausgleichsfläche
 Maßnahmenkonzept Fl.-Nr. 1051/8,
 Gmkg. Buxheim

MAßSTAB

1:1.000

Bearbeiter: bs / alr

Datum: 16.10.2023